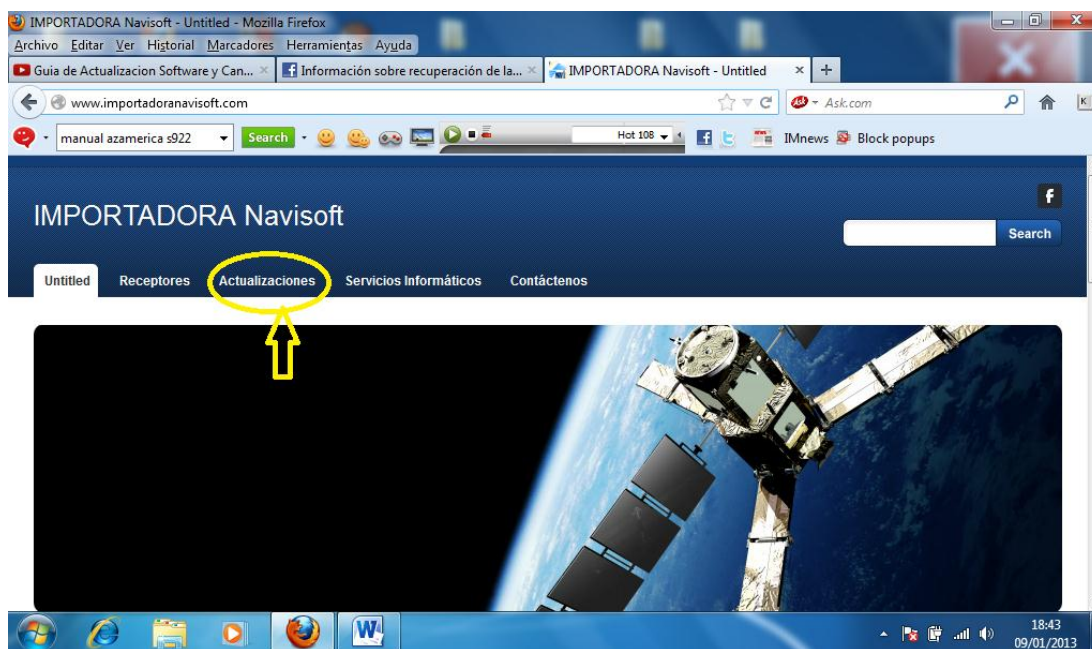


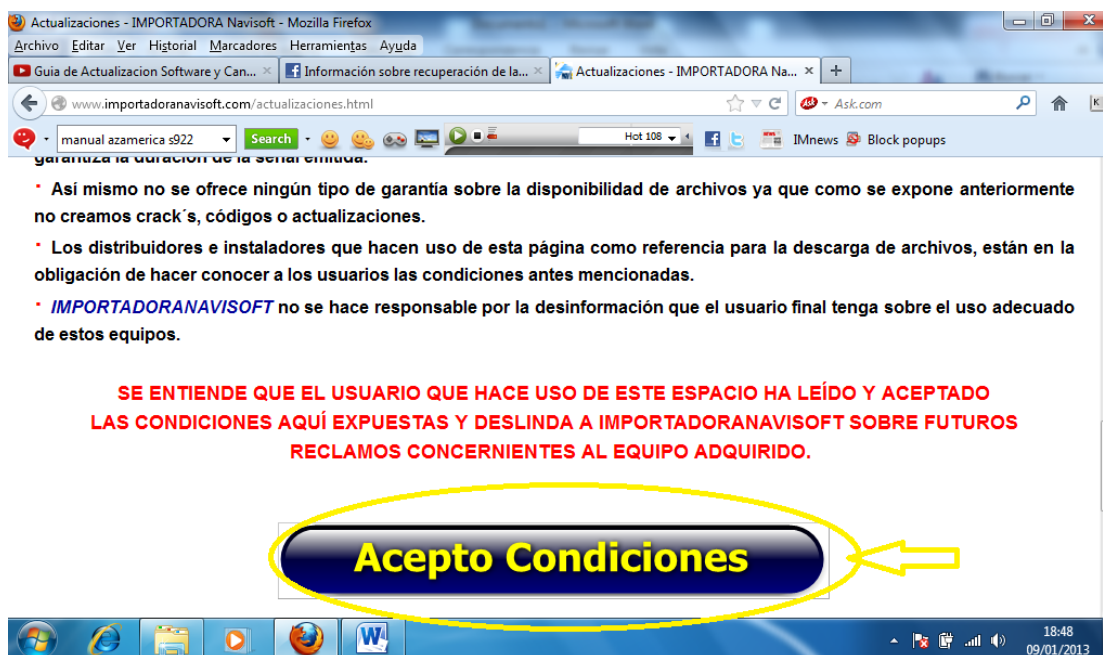
## COMO ACTUALIZAR AZ-AMERICA S926

SEGUIMOS PASO A PASO EL SIGUIENTE MANUAL DETALLADO.

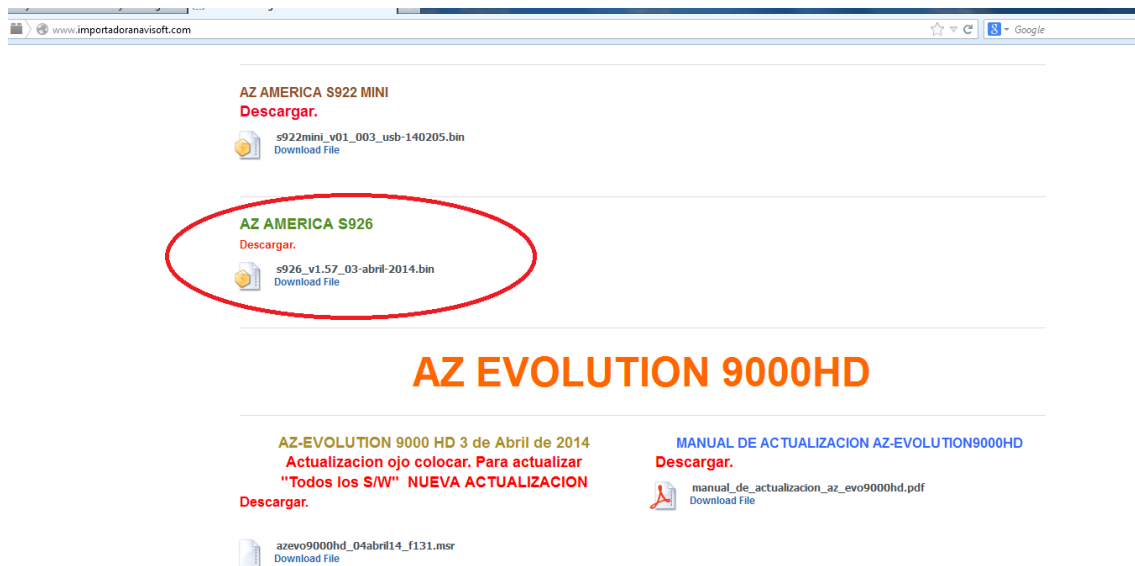
DESCARGAR EL ARCHIVO DE ACTUALIZACION MAS RECIENTE. BUSCAMOS EN ESTA PAGINA [www.importadoranavisoft.com](http://www.importadoranavisoft.com) LA PESTAÑA **ACTUALIZACIONES**.



ENTRAMOS AQUÍ Y NOS LLEVA A ESTA PAGINA



DAMOS CLIC EN **ACEPTO CONDICIONES** Y LUEGO TENEMOS LO SIGUIENTE

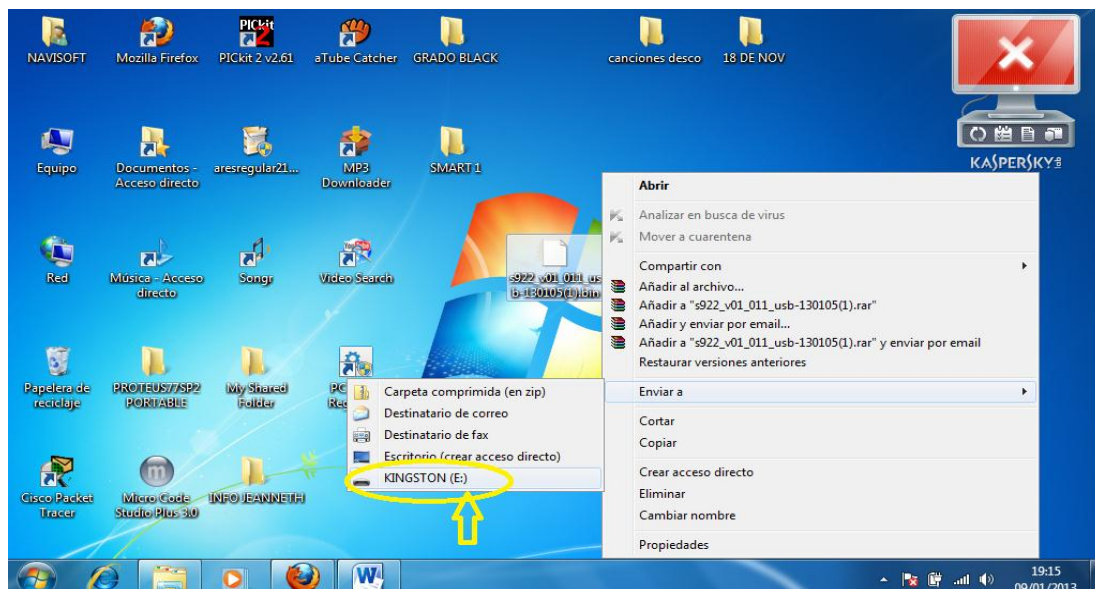


VAMOS A LA PARTE INFERIOR DELA PAGINA HASTA ENCONTRAR EL ARCHIVO MARCADO **S926\_V1.57\_03abril2014.bin** Y DAMOS CLIC EN **DOWNLLOAD FILE**.

UNA VEZ HECHO ESTO UBICAMOS EL ARCHIVO YA DESCARGADO, EL SITIO DONDE SE DESCARGUE DEPENDERA DEL WINDOWS Y EL NAVEGADOR QUE UTILICEN EN SU PC.

EN MI CASO ESTA CONFIGURADO PARA QUE TODAS LAS DESCARGAS SE HAGAN EN EL ESCRITORIO.

TENEMOS ENTONCES ESTO.



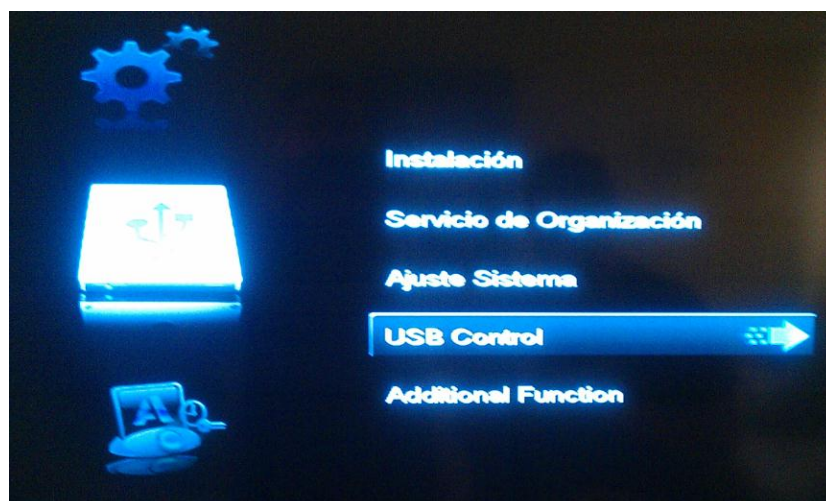
Y LUEGO COPIAMOS EL ARCHIVO EN UNA MEMORIA FLASH QUE PUEDE SER DE CUALQUIER CAPACIDAD. (PARA MAYOR FACILIDAD SE RECOMIENDA QUE ESTE VACIA).

CON EL ARCHIVO CORRECTO EN NUESTRA FLASH MEMORY PROCEDEMOS A ACTUALIZAR EL EQUIPO DE LA SIGUIENTE MANERA.

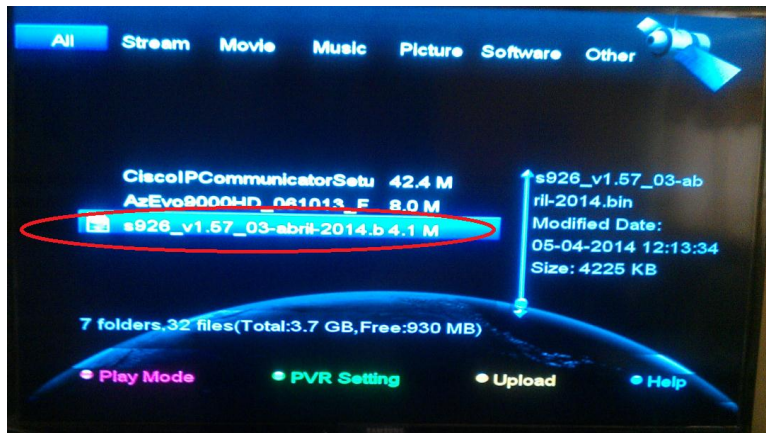


APAGAMOS EL EQUIPO Y DESCONECTAMOS LAS ANTENAS, TENIENDO CUIDADO EN SABER CUAL CORRESPONDE A LNB1 IN Y AL LNB2 IN. LUEGO BUSCAMOS EN EL EQUIPO EL PUERTO USB, PUEDE SER EN LA PARTE FRONTAL O EN LA PARTE POSTERIOR PUEDEN ELEGIR CUALQUIERA; Y AQUÍ INSERTAMOS NUESTRA MEMORIA FLASH CON EL ARCHIVO DESCARGADO.

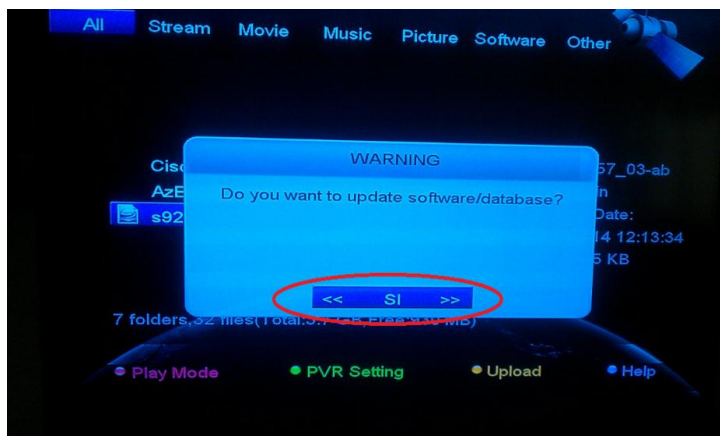
ENCENDEMOS EL DECODIFICADOR, Y LUEGO PRESIONAMOS EN EL CONTROL REMOTO LA TECLA **MENU**. Y NOS APARECERA UNA PANTALLA COMO ESTA.



COMO EN LA IMAGEN VAMOS A LA CUARTA OPCION **USB CONTROL** Y AHÍ oprimir **OK** Y TENDREMOS ESTA PANTALLA



En esta pantalla vamos a encontrar todos los archivos de nuestra FLASH MEMORY, vamos a buscar el archivo **S926\_V1.57\_03abril2014.bin**. **COMO SE MUESTRA EN LA IMAGEN ANTERIOR y damos OK**. LUEGO TENEMOS ESTA PANTALLA.



PONEMOS OK EN **SI**. Y LE PEDIRA QUE NO DESCONECTE EL EQUIPO MIENTRAS SE REALIZA ESTA ACCION; EN ESTE MOMENTO SE ESTA CARGANDO LA NUEVA ACTUALIZACION.



CUANDO TERMINE, EL EQUIPO SE REINICIARA AUTOMATICAMENTE. CUANDO ESO PASE, YA PODEMOS RETIRAR LA FLASH MEMORY Y ESPERAMOS A QUE SE ENCIENDA NUEVAMENTE. CONECTAMOS LAS ANTENAS EN SU RESPECTIVO LUGAR; OTRA VEZ PRESIONAMOS EL BOTON DE **MENU** Y TENDREMOS LO SIGUIENTE.



Y LISTO, A DISFRUTAR CANALES.

AL MIRAR LA LISTA DE CANALES PODEMOS OBSERVAR QUE LOS QUE SE ENCUENTRAN AL MOMENTO FUNCIONANDO, APARECERAN DE COLOR AMARILLO

ESO ES TODO, PARA UNA NUEVA ACTUALIZACION, LO UNICO A CAMBIAR DEL MANUAL ES EL ARCHIVO QUE DESCARGAMOS; PERO HAY QUE TENER EN CUENTA QUE EN ESTA PAGINA SIEMPRE ESTAREMOS CON LAS MAS RECIENTES.